

Steve Wozniak
JOHN VON NEUMANN

Steve Jobs *Dennis Ritchie*

Alan Turing

2012

WAU HOLLAND

Kevin D. Mitnick

LINUS TORVALDS

EDSGER W. DIJKSTRA

Bruce Schneier



QuantumLeap
networking | security | consulting

POSSIAMO VEDERE
SOLO POCO DAVANTI A NOI,
MA POSSIAMO VEDERE TANTE COSE
CHE BISOGNA FARE.



Alan Turing

GENNAIO

LUN MAR MER GIO VEN SAB DOM

| | | | | | | | |
|----|----|----|----|----------|----|--|-----------|
| | | | | | | | 1 |
| 2 | 3 | 4 | 5 | 6 | 7 | | 8 |
| 9 | 10 | 11 | 12 | 13 | 14 | | 15 |
| 16 | 17 | 18 | 19 | 20 | 21 | | 22 |
| 23 | 24 | 25 | 26 | 27 | 28 | | 29 |
| 30 | 31 | | | | | | |



QuantumLeap
networking | security | consulting



UNIX È FONDAMENTALMENTE
UN SISTEMA OPERATIVO SEMPLICE,

MA DEVI ESSERE UN GENIO
Dennis Ritchie
PER COMPRENDERNE
LA SEMPLICITÀ.

FEBBRAIO

| LUN | MAR | MER | GIO | VEN | SAB | DOM |
|-----|-----|-----|-----|-----|-----|-----------|
| | | 1 | 2 | 3 | 4 | 5 |
| 6 | 7 | 8 | 9 | 10 | 11 | 12 |
| 13 | 14 | 15 | 16 | 17 | 18 | 19 |
| 20 | 21 | 22 | 23 | 24 | 25 | 26 |
| 27 | 28 | 29 | | | | |



QuantumLeap
networking | security | consulting

Mai fidarsi di un computer
**CHE NON SI PUÒ GETTARE
FUORI DA UNA FINESTRA.**



Steve Wozniak

MARZO

| LUN | MAR | MER | GIO | VEN | SAB | DOM |
|-----|-----|-----|-----|-----|-----|-----------|
| | | | 1 | 2 | 3 | 4 |
| 5 | 6 | 7 | 8 | 9 | 10 | 11 |
| 12 | 13 | 14 | 15 | 16 | 17 | 18 |
| 19 | 20 | 21 | 22 | 23 | 24 | 25 |
| 26 | 27 | 28 | 29 | 30 | 31 | |



QuantumLeap
networking | security | consulting



*Ogni anno muoiono più persone
a causa dei maiali
che a causa degli squali,*

Bruce Schneier

QUESTO CI MOSTRA QUANTO SIAMO BRAVI A VALUTARE I RISCHI.

APRILE

LUN MAR MER GIO VEN SAB DOM

| | | | | | | | |
|----------|----|-----------|----|----|----|--|-----------|
| | | | | | | | 1 |
| 2 | 3 | 4 | 5 | 6 | 7 | | 8 |
| 9 | 10 | 11 | 12 | 13 | 14 | | 15 |
| 16 | 17 | 18 | 19 | 20 | 21 | | 22 |
| 23 | 24 | 25 | 26 | 27 | 28 | | 29 |
| 30 | | | | | | | |



QuantumLeap
networking | security | consulting

PARLARE È FACILE.
**MOSTRAMI
IL CODICE.**



Linus Torvalds

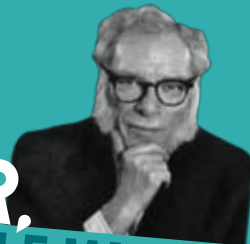
MAGGIO

| LUN | MAR | MER | GIO | VEN | SAB | DOM |
|-----|----------|-----|-----|-----|-----|-----------|
| | 1 | 2 | 3 | 4 | 5 | 6 |
| 7 | 8 | 9 | 10 | 11 | 12 | 13 |
| 14 | 15 | 16 | 17 | 18 | 19 | 20 |
| 21 | 22 | 23 | 24 | 25 | 26 | 27 |
| 28 | 29 | 30 | 31 | | | |



QuantumLeap
networking | security | consulting

NON HO PAURA DEI COMPUTER, MA DELLA LORO EVENTUALE MANGANZA.



Isaac Asimov

GIUGNO

| LUN | MAR | MER | GIO | VEN | SAB | DOM |
|-----|-----|-----|-----|-----|----------|-----------|
| | | | | 1 | 2 | 3 |
| 4 | 5 | 6 | 7 | 8 | 9 | 10 |
| 11 | 12 | 13 | 14 | 15 | 16 | 17 |
| 18 | 19 | 20 | 21 | 22 | 23 | 24 |
| 25 | 26 | 27 | 28 | 29 | 30 | |



QuantumLeap
networking | security | consulting



Anche UNIX è user-friendly;

**LA DIFFERENZA È CHE SCEGLIE I PROPRI AMICI
CON MOLTA CURA.**

LUGLIO

LUN MAR MER GIO VEN SAB DOM

| | | | | | | |
|----|----|----|----|----|----|-----------|
| | | | | | | 1 |
| 2 | 3 | 4 | 5 | 6 | 7 | 8 |
| 9 | 10 | 11 | 12 | 13 | 14 | 15 |
| 16 | 17 | 18 | 19 | 20 | 21 | 22 |
| 23 | 24 | 25 | 26 | 27 | 28 | 29 |
| 30 | 31 | | | | | |



QuantumLeap
networking | security | consulting

CHIUNQUE CONSIDERI
I METODI ARITMETICI
PER PRODURRE CIFRE CASUALI,
È NATURALMENTE,
NELLA CONDIZIONE DI PECCATORE.



John von Neumann

AGOSTO

| LUN | MAR | MER | GIO | VEN | SAB | DOM |
|-----|-----|-----------|-----|-----|-----|-----------|
| | | 1 | 2 | 3 | 4 | 5 |
| 6 | 7 | 8 | 9 | 10 | 11 | 12 |
| 13 | 14 | 15 | 16 | 17 | 18 | 19 |
| 20 | 21 | 22 | 23 | 24 | 25 | 26 |
| 27 | 28 | 29 | 30 | 31 | | |



QuantumLeap
networking | security | consulting



L'anello più debole
di un sistema di sicurezza

È IL FATTORE UMANO

Kevin D. Mitnick

SETTEMBRE

LUN MAR MER GIO VEN SAB DOM

1 2

3 4 5 6 7 8 9

10 11 12 13 14 15 16

17 18 19 20 21 22 23

24 25 26 27 28 29 30



QuantumLeap
networking | security | consulting



FONDAMENTALMENTE CREDIAMO
CHE SI GUARDI LA TELEVISIONE

per staccare il cervello,
E CHE SI LAVORI AL COMPUTER

QUANDO SI VUOLE RIATTACCARLO.
Steve Jobs

OTTOBRE

| LUN | MAR | MER | GIO | VEN | SAB | DOM |
|-----|-----|-----|-----|-----|-----|-----------|
| 1 | 2 | 3 | 4 | 5 | 6 | 7 |
| 8 | 9 | 10 | 11 | 12 | 13 | 14 |
| 15 | 16 | 17 | 18 | 19 | 20 | 21 |
| 22 | 23 | 24 | 25 | 26 | 27 | 28 |
| 29 | 30 | 31 | | | | |



QuantumLeap
networking | security | consulting

MI CHIEDONO SEMPRE
PERCHÉ VADO IN GIRO CON UN CACCIAVITE.

BHE FORSE PIÙ TARDI
POTREI AVER BISOGNO
DI FARE UNA TELEFONATA.



Wau Holland

NOVEMBRE

LUN MAR MER GIO VEN SAB DOM

1 2 3 **4**

5 6 7 8 9 10 **11**

12 13 14 15 16 17 **18**

19 20 21 22 23 24 **25**

26 27 28 29 30



QuantumLeap
networking | security | consulting



L'INFORMATICA NON RIGUARDA I COMPUTER
**PIÙ DI QUANTO L'ASTRONOMIA
RIGUARDA I TELESCOPI.**

Edsger W. Dijkstra

DICEMBRE

| LUN | MAR | MER | GIO | VEN | SAB | DOM |
|-----|-----------|-----------|-----|-----|----------|-----------|
| | | | | | 1 | 2 |
| 3 | 4 | 5 | 6 | 7 | 8 | 9 |
| 10 | 11 | 12 | 13 | 14 | 15 | 16 |
| 17 | 18 | 19 | 20 | 21 | 22 | 23 |
| 24 | 25 | 26 | 27 | 28 | 29 | 30 |
| 31 | | | | | | |



QuantumLeap
networking | security | consulting



QuantumLeap
networking | security | consulting

Quantum Leap Srl

Sede Legale Via Colle Scorrano,5 - 65100 Pescara(PE)

Sede Operativa Piazza G. Marconi, 15 - 00193 Roma

T: +39.085.7998821 +39.06.32803612

info@quantumleap.it www.quantumleap.it



QuantumLeap
networking | security | consulting

www.quantumleap.it